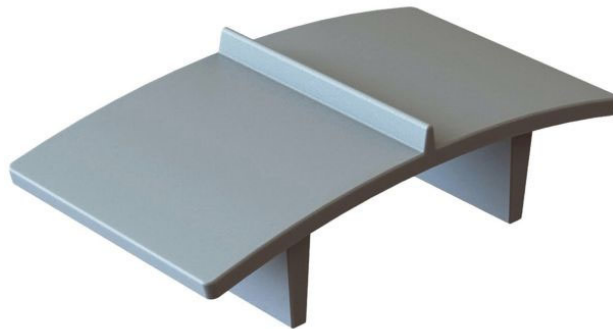


## PROJET B

### VIE QUOTIDIENNE- ENVIRONNEMENT-URBANISME

# INSTALLATION D'UNE TABLE DE PING-PONG INCURVEE MULTI - JEUX



#### Localisation de l'idée sur Mèze :

Le parc des Sesquiers ou en bord de plage.

#### Description du projet :

Installation d'une nouvelle table de ping-pong incurvée multi-jeux (ping-pong, ballon raquette, etc...).

#### Objectif :

Remplacer la table de ping-pong actuellement en très mauvais état, située au parc des Sesquiers, ou en bord de plage. Encourager le sport pour tous.

#### Que financerez-vous grâce au budget participatif ? (Matériel, équipement...)

La table + l'ancrage au sol (table 2750€ + coût de l'ancrage)

#### Précisez l'estimation du coût de votre idée :

**5000 € TTC** environ