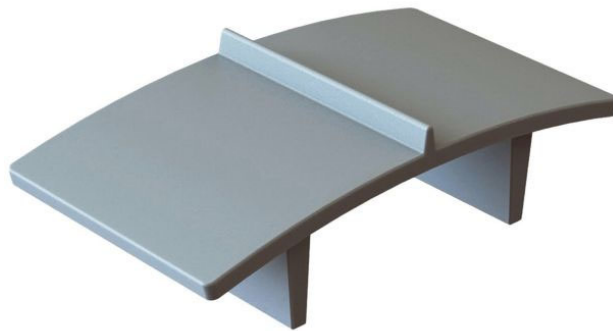


PROJET B

VIE QUOTIDIENNE - ENVIRONNEMENT- URBANISME

INSTALLATION D'UNE TABLE DE PING-PONG INCURVÉE MULTI - JEUX



Localisation de l'idée sur Mèze :

Le parc des Sesquiers.

Description du projet :

Installation d'une nouvelle table de ping-pong incurvée multi-jeux : ping-pong, ballon, raquettes, etc.

Objectif :

Remplacer la table de ping-pong du Parc des Sesquiers qui est en très mauvais état.

Encourager le sport pour tous.

Que financerez-vous grâce au budget participatif ? (Matériel, équipement...)

La table + l'ancrage au sol.

Précisez l'estimation du coût de votre idée :

5000 € TTC environ