



**MEZE**  
Citoyenneté **active**

# Réunion d'information et d'échange

Lundi 3 juillet 2023 à 18h00  
Salle Jeanne Oulié

## MOBILITÉ ET STATIONNEMENT



# LES MOBILITÉS : UN ENJEU MÉZOIS



# OBJECTIFS ET MODALITÉS :

## Centre-Ville et Vélos



## 1 . PRÉSENTATION DE L'ÉTUDE DES MOBILITÉS

- Synthèse et Enjeux
- Dévier le trafic de transit
- Élaborer le schéma des modes actifs
- Organiser le stationnement
- Améliorer l'offre de transports en commun

## 2 . PLAN D'ACTION 2023 – 2026 DE LA MUNICIPALITÉ

## 3 . ÉCHANGES



# PRÉSENTATION DE L'ÉTUDE DES MOBILITÉS



# DIAGNOSTIC



➤ Objectifs de cette étude :

- Favoriser un maillage optimum du territoire à l'échelle globale de la ville, améliorer le cadre de vie et les usages, accompagner l'urbanisation de la ville,
- Favoriser l'apaisement des circulations en centre-ville et développer les alternatives à la voiture,
- Optimiser et redéfinir l'offre de stationnement.

➤ Périmètre : centre-ville élargi à l'agglomération pour certaines thématiques

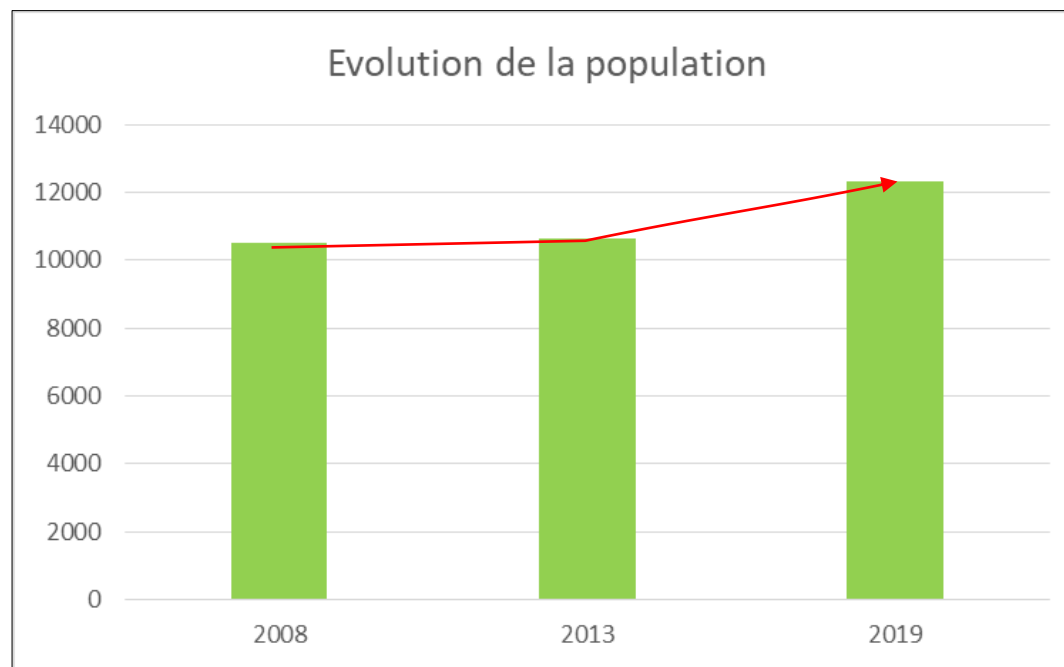
➤ Méthodologie

- Phase 1 – Analyse et diagnostic de la situation actuelle
- Phase 2 - Réalisation du plan de circulation, de signalisation et de stationnement
- Phase 3 – Réalisation de fiches action détaillées



## Données INSEE 2013 - 2019

- Population en augmentation depuis 2013



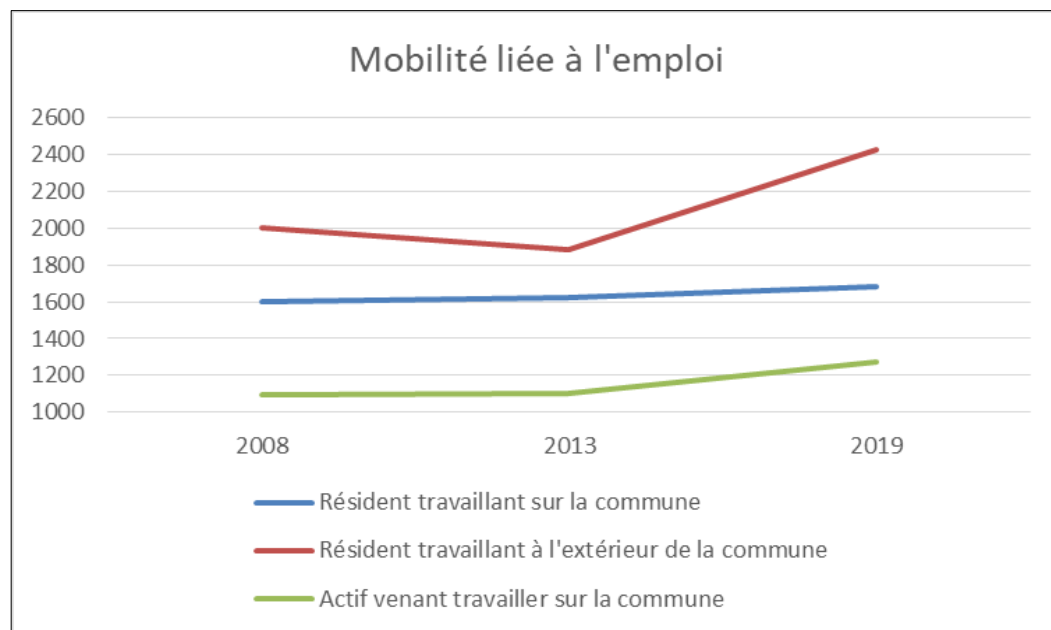


**Données INSEE 2013 - 2019**

- Nombre d'emplois en augmentation depuis 2013

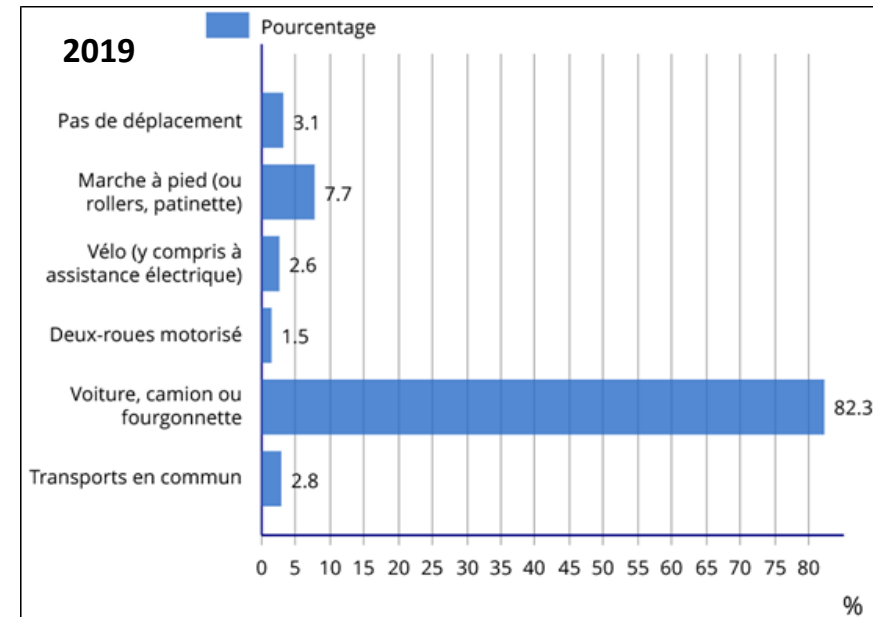
	2008	2013	2019
Nombre d'emplois dans la zone	2 699	2 724	2 956

- Mobilité liée à l'emploi également en augmentation



## Données INSEE 2013 - 2019

- Pour se rendre à son travail :
  - Prépondérance forte de la voiture : 82 %  
(en progression continue depuis 2013)
  - Bonne utilisation de la marche à pied : 8 %
  - Faible utilisation des TC : 3 %
  - Utilisation dans la moyenne des vélos : 2,6 %



→ **Augmentation mécanique du nombre de déplacements en voiture et ... des contraintes qu'elle peut générer (circulation / stationnement / nuisances)**

## **PDU Agglopolé : 4 objectifs, 15 actions**

- Objectif 1 - Une mobilité apaisée sur les courtes et moyennes distances

- Donner plus de place aux modes actifs

- Objectif 2 - Des transports en commun performants et attractifs

- Promotion de l'intermodalité + vers un réseau de couloirs réservés

- Objectif 3 - Un meilleur partage de l'espace public dans les centres des communes

- Améliorer la qualité de de vie des centralités urbaines en régulant l'usage et la place de la voiture

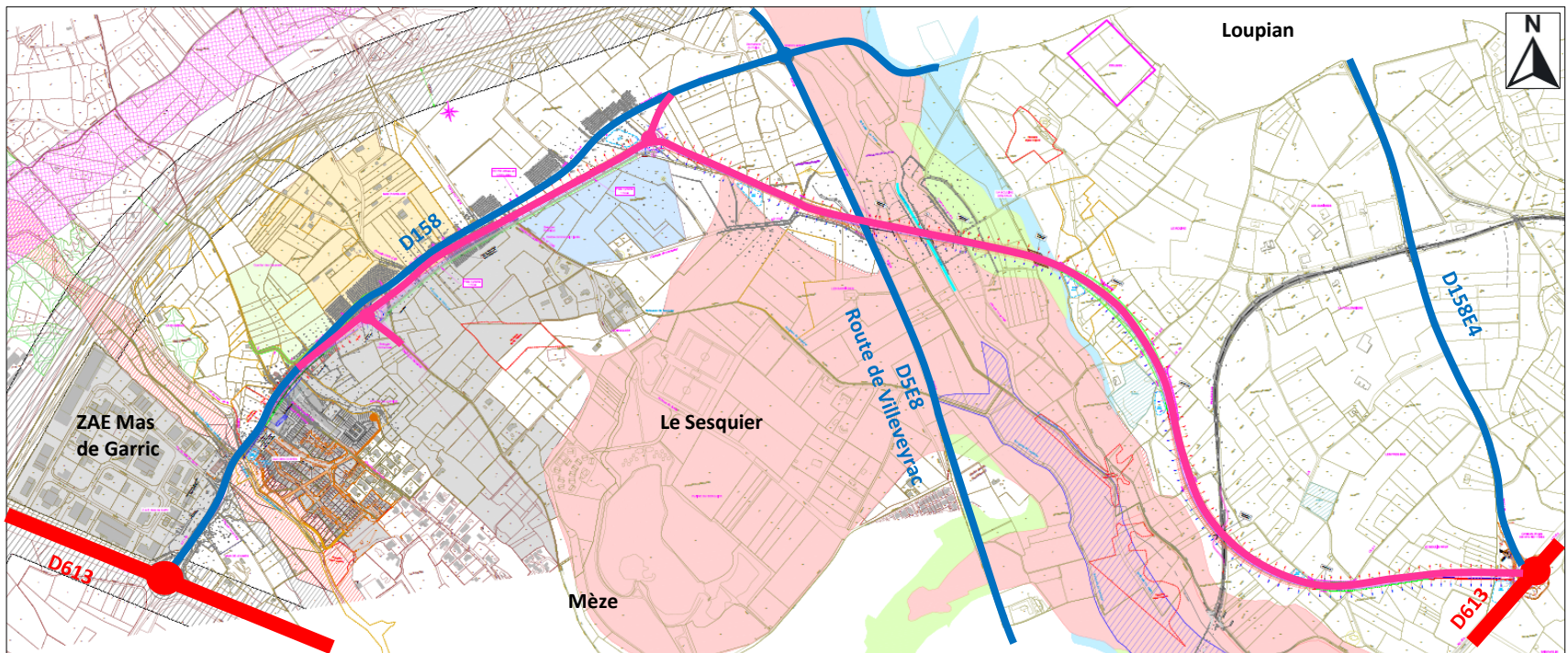
- Objectif 4 - De nouvelles pratiques pour des déplacements plus harmonieux

- Des déplacements vertueux, raisonnés et mieux pensés

## Contournement de Mèze - Loupian

Un tracé mais pas de données de trafic, pour quels objectifs :

- Un apaisement et une fluidification de la circulation de la D613 avec la possibilité d'envisager sa rétrocession à la commune, et ensuite, sa requalification
- L'intégration des modes actifs de façon plus confortable,
- Moins de nuisances et plus de sécurité pour les riverains et les habitants,
- L'acheminement du trafic de transit lors des fermetures de l'A9.
- Mais impact (humain et naturel) sur l'environnement à proximité immédiate de la déviation



## Contrat Bourgs-Centres

Nombreuses actions liées à la mobilité ayant notamment pour objectifs :

- Réorganisation des modes de stationnement pour favoriser l'activité économique sans désavantager les résidents
- Mise en œuvre d'un schéma directeur vert (déplacements vélo) pour mailler plus finement le territoire

## De nombreux comptages mis en œuvre

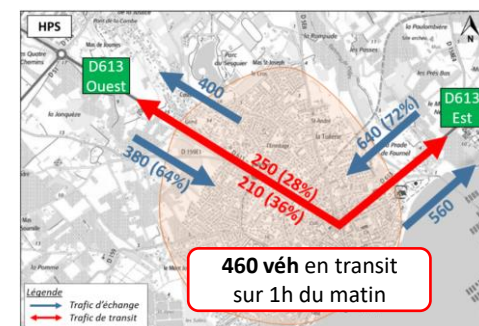
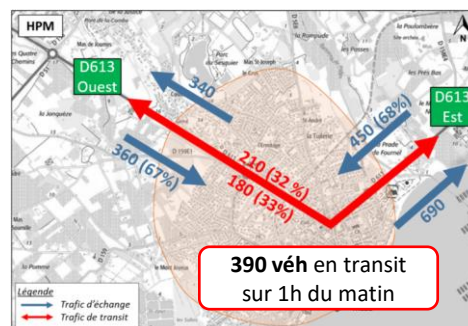
- 10 comptages automatiques en section : trafic très élevé sur la D613 (14 000 à 20 000 véhicules/jour)
- 8 comptages sur carrefour durant les heures de pointe du matin et du soir : aucun problème de fonctionnement détecté

## Enquête origine – destination effectuée sur les heures de pointe du matin et du soir

Au total, le transit par la D613 représente environ :

- **390 véhicules par heure de pointe du matin (HPM)**
- **460 véhicules par heure de pointe du soir (HPS),**
- **Soit  $\approx 5\,400$  véhicules par jour en semaine.**

**→ La mise en service du contournement de Mèze – Loupian permettrait de diminuer considérablement les flux traversant la ville sur la D613.**



Images Google Traffic



## Observations sur les conditions de circulation

- Ralentissements sur les routes de Montpellier et de Pézenas
- Autres secteurs : pas de problème circulatorre détecté



## Les piétons

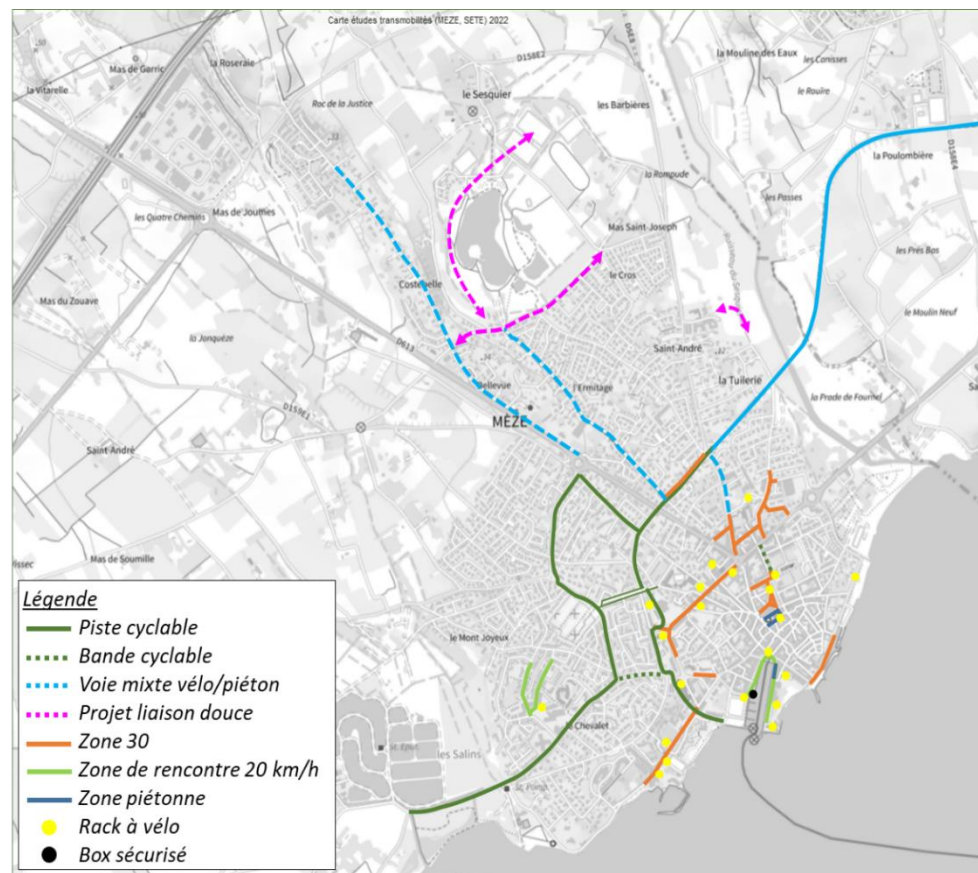
- Déplacements globalement facilités sur la commune, y compris pour les PMR

## Les Transports en Commun

- Offre existante (lignes 20 et 24) intéressante mais insuffisante car ne pouvant servir efficacement pour les déplacements internes (faible fréquence / amplitude, maillage incomplet de la commune)
- Lignes en restructuration avec l'arrivée du BHNS Sète Balaruc et l'aménagement des PEM de Sète et de Balaruc

## Les cycles

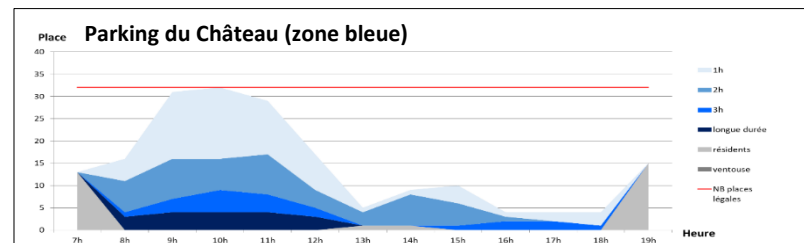
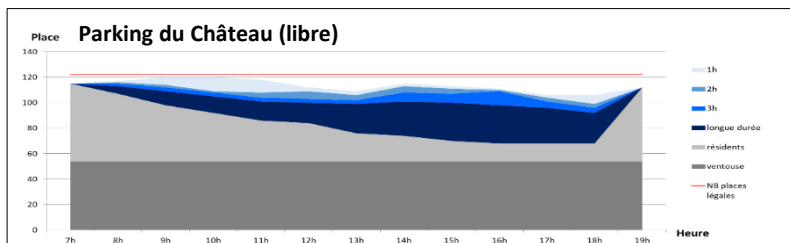
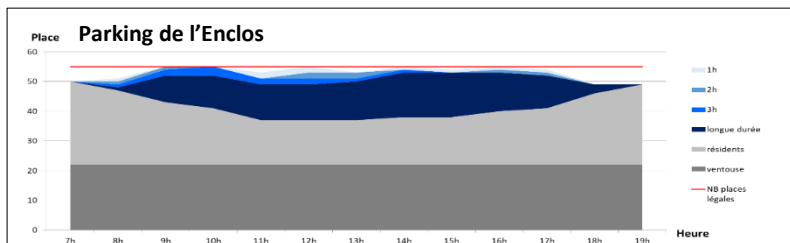
- Voie verte constituant l'axe central du schéma directeur
- Présence de nombreux aménagements...
- ... Mais pas toujours favorables aux vélos dans le cadre d'un déplacement pendulaire / scolaire
  - Voies mixtes partagées piétons / vélos
  - Bandes cyclables avec proximité des voitures
- Manque de liaisons pour mailler correctement le territoire
- Nombreux sens uniques (centre ancien) mais pas de zone 30 autorisant « légalement » le contresens
- Quelques aménagements à revoir :
  - Bande cyclable av. du Gal Leclerc
  - Giratoire rte de Villeveyrac x Ch du Cros
- Manque de signalisation directionnelle vers et depuis le centre-ville (action Agglopolé sur 2023).





- Enquêtes de rotation menées le jeudi 23 juin 2023 (jour de marché et concours de pétanque) + enquêtes d'occupation menées le mardi 12 juillet (7h-19h)
- + de 1200 places enquêtées

Légende



Parking	Type de stationnement	Taux d'occupation	Taux de rotation	Taux de ventouse	Taux de résidents	Nb d'illicite moyen
Tonneliers	Gratuit	52%	2,4	17%	20%	2
Bd du Port	Gratuit	90%	2,9	39%	23%	0
Ch. de l'Etang (yc P pétanque)	Gratuit	62%	2,8	16%	20%	2
Château libre	Gratuit	93%	2,4	48%	28%	1
Château bleu	Zone bleue	45%	4,0	0%	16%	0
Forestier	Gratuit	96%	2,0	42%	38%	1
Mairie / Halle	Zone bleue	75%	4,5	2%	41%	1
Rue de la Méditerranée	Gratuit	50%	1,9	12%	22%	1
Quai Guitard / OT	Gratuit	72%	2,7	15%	30%	3
Remendeurs	Gratuit	93%	2,6	37%	39%	1
Tambourin	Gratuit	8%	-	-	-	-

- **4 parkings gratuits situés à proximité du centre-ville et des commerces sont saturés** : bd du Port, Parking du Château, Parking du Forestier et parking des Rémendeurs (occupation > 90 %)
- Ces 4 mêmes parkings présentent **un taux de véhicules ventouse important**
- Zones bleues : **taux de rotation dans la fourchette basse** de ce que l'on observe généralement pour ce type de règlementation
- **Taux d'illicite globalement faible** (offre suffisante et gratuite) si ce n'est le parking du quai Guitard (jusqu'à 14 VL illicites)
- **Concernant le jalonnement des parkings** :
  - Indentification du centre-ville et des principaux parkings difficile : pas de stratégie d'accueil des visiteurs et des touristes
  - Information non consistante : dénomination des parkings différente d'un carrefour à l'autre
  - Jalonnement incomplet pour aller jusqu'aux parkings : information manquante sur certains carrefours

- **Le développement de la commune a induit un besoin en déplacements plus important**
  - **Enjeu global :** Proposer une alternative locale à la voiture pour diminuer le trafic motorisé... et sa place sur l'espace public
  
- **Un trafic de transit significatif sur la D613 : 30 % à 40 % du trafic présent (entre 5 000 et 6 000 véh/jour)**
  - **Enjeu global :** Déviation de Mèze – Loupian, pour une diminution du trafic et de ses nuisances en centre-ville, pour une requalification de la D613 en faveur des modes doux
  
- **Des transports en commun orientés vers l'intercommunalité**
  - **Enjeu global :** Proposer une offre à vocation locale, navette régulière, transport à la demande...

➤ **Des modes doux globalement bien représentés mais insuffisance du maillage cyclable**

- Faciliter les déplacements actifs par l'instauration de zones dédiées (piéton, ZR, Z30)
- Proposer de nouvelles liaisons cyclables
- Quelques aménagements à reprendre
- Apaiser la circulation
- Signalisation directionnelle spécifique vélo indispensable

○ **Enjeu ciblé :**

- Fiche action n° 1 – Elaboration d'un schéma des modes actifs
- Fiche action n° 2 – Aménagement / circulation sur la route de Villeveyrac
- Fiche action n° 4 – Aménagement / circulation sur le secteur des écoles

## ➤ **Jalonnement des parkings / du centre-ville**

- Stratégie de guidage vers le centre-ville et de ses parkings à élaborer
- Définition des outils pour la rendre efficace

- **Enjeu ciblé :**

- Fiche action n° 3 – Jalonnement dynamique des parkings

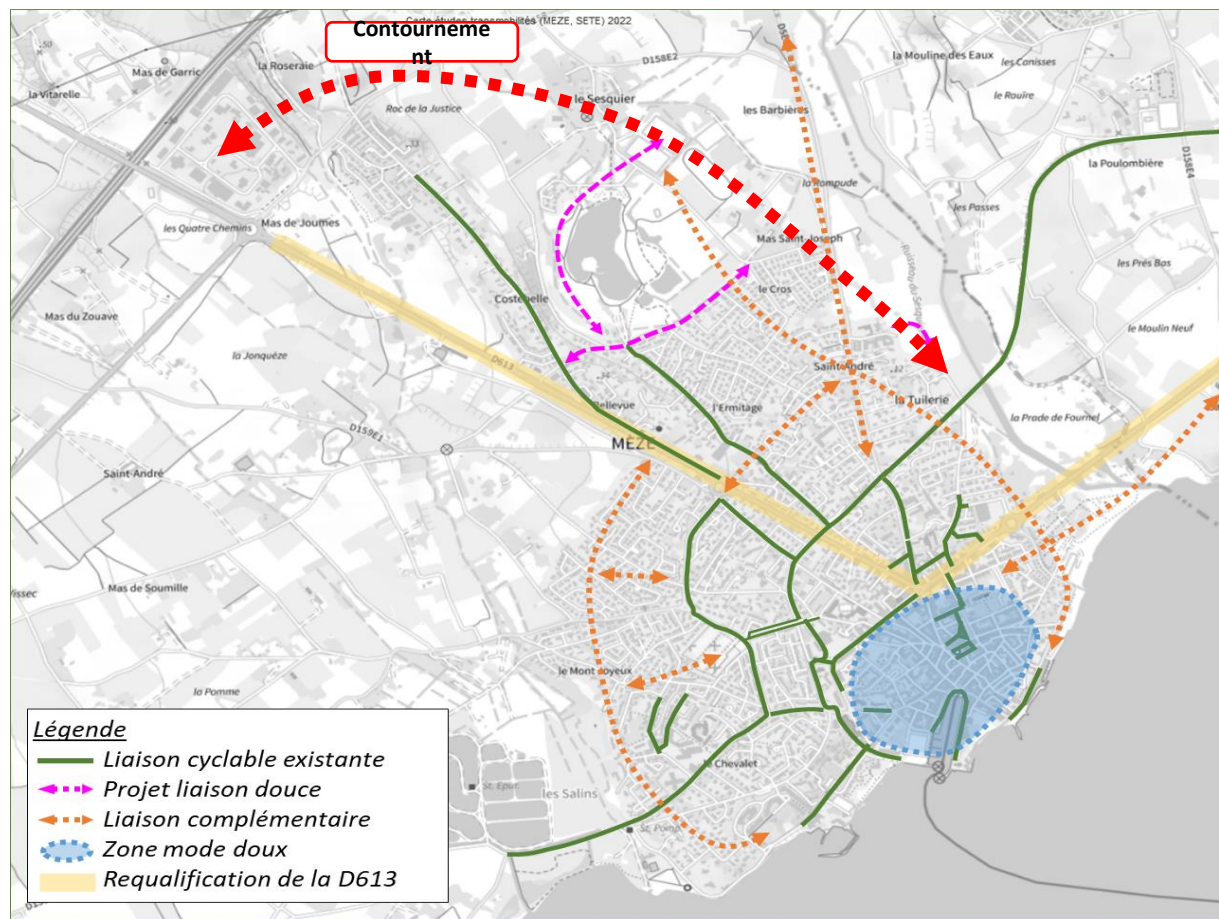
## ➤ **Le stationnement : des parkings en centre-ville saturés, avec de nombreux véhicules ventouse**

- Définir la politique de stationnement de la ville et réfléchir à la réglementation à mettre en œuvre pour chacun des parkings

- **Enjeu ciblé :**

- Fiche action n° 5 – Organiser le stationnement vélo-motos-autos

## Synthèse cartographique



# PLAN D'ACTION MUNICIPAL 2023 – 2026 SUR CES THÈMES



# DÉVIER LE TRAFIC DE TRANSIT





# SOUHAIT DE RÉALISATION D'UN ÉCHANGEUR AUTOROUTIER :

- 1 – Inscrit au SCOT
- 2 – Soutenu par l'Etat, la Région, le Département et Sète agglomération
- 3 – Un projet fondé et argumenté pour convaincre



# ÉCHANGEUR



# DÉVIATION DE MÈZE

EN COURS D'ÉTUDE PAR LE DÉPARTEMENT

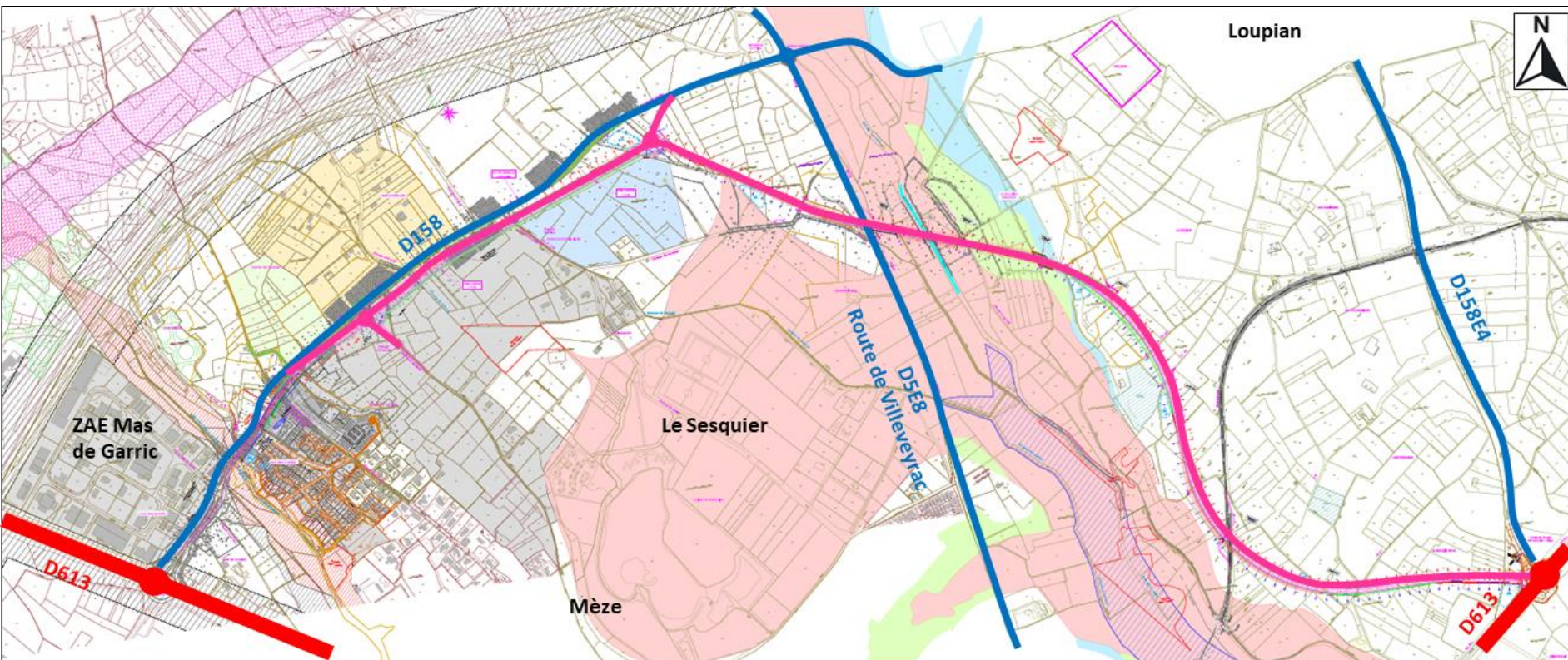
Nécessite plusieurs étapes administratives  
(autorisations environnementales...)

DÉLAI DE RÉALISATION : 8 ans





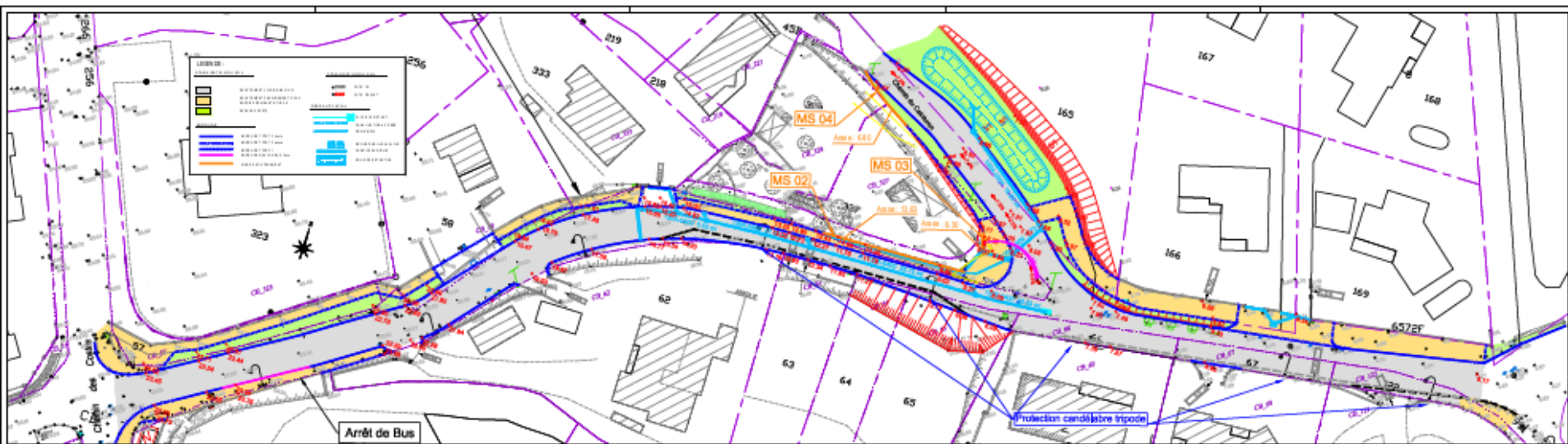
# DÉVIATION



# DES PROJETS POUR FACILITER TOUTES LES MOBILITÉS À MÈZE



# CHEMIN DE CAGUE-LOUP



# CAGUE-LOUP

- Gendarmerie / Costes – Sesquier
- Travaux en cours – Livraison en août
- Coût : 309 493 € HT
- Subvention : ➤ Département : 40 %
- Fonds de concours : ➤ Sète Agglopôle : 30 %
- Voie verte créée : 265 mètres



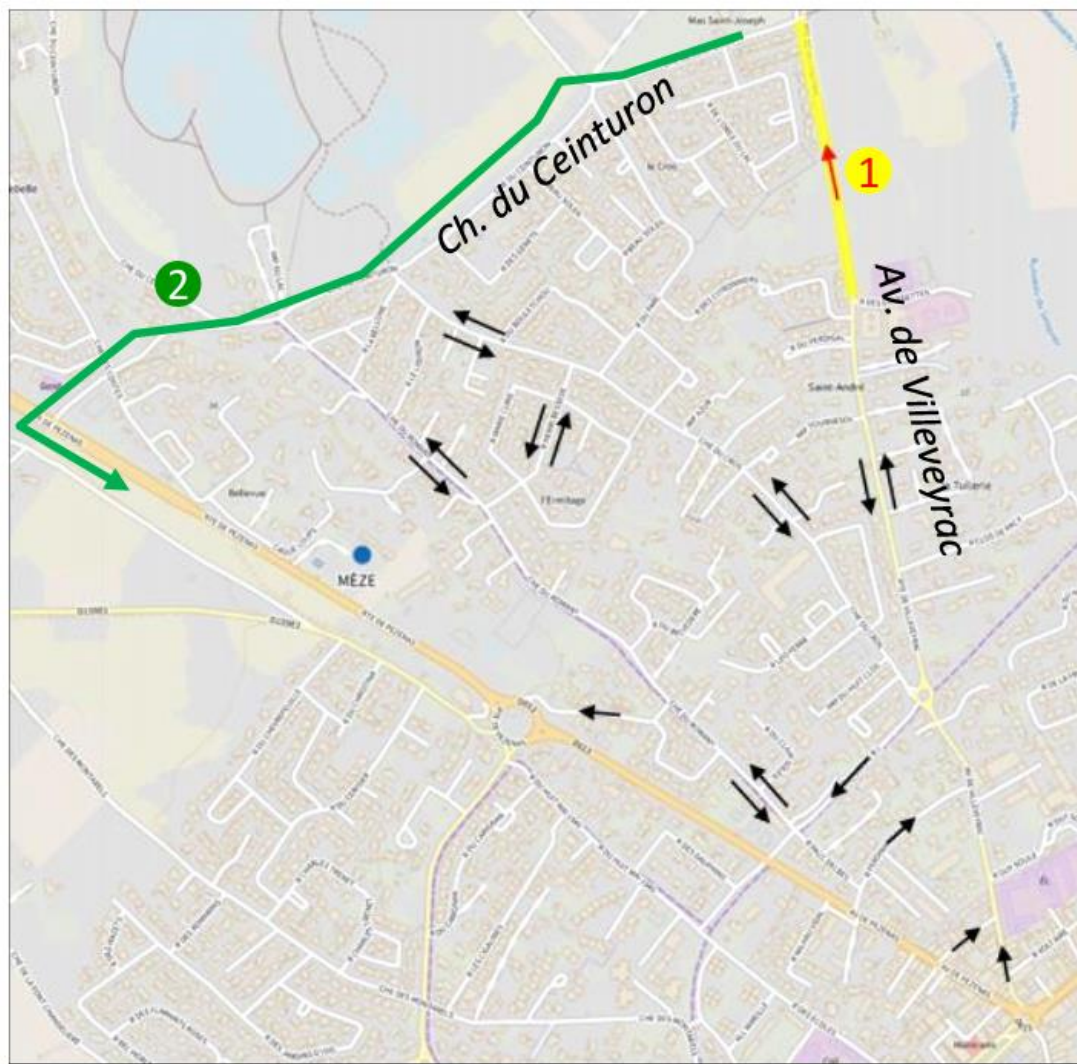


# ROUTE DE VILLEVEYRAC

## Projet d'aménagement test :

① Mise en sens unique, du Sud vers le Nord de la section

② Report de trafic vers chemin du Ceinturon et chemin de Cague Loup





# ROUTE DE VILLEVEYRAC



- Voie a double sens
- Voie a sens unique
- Voie verte

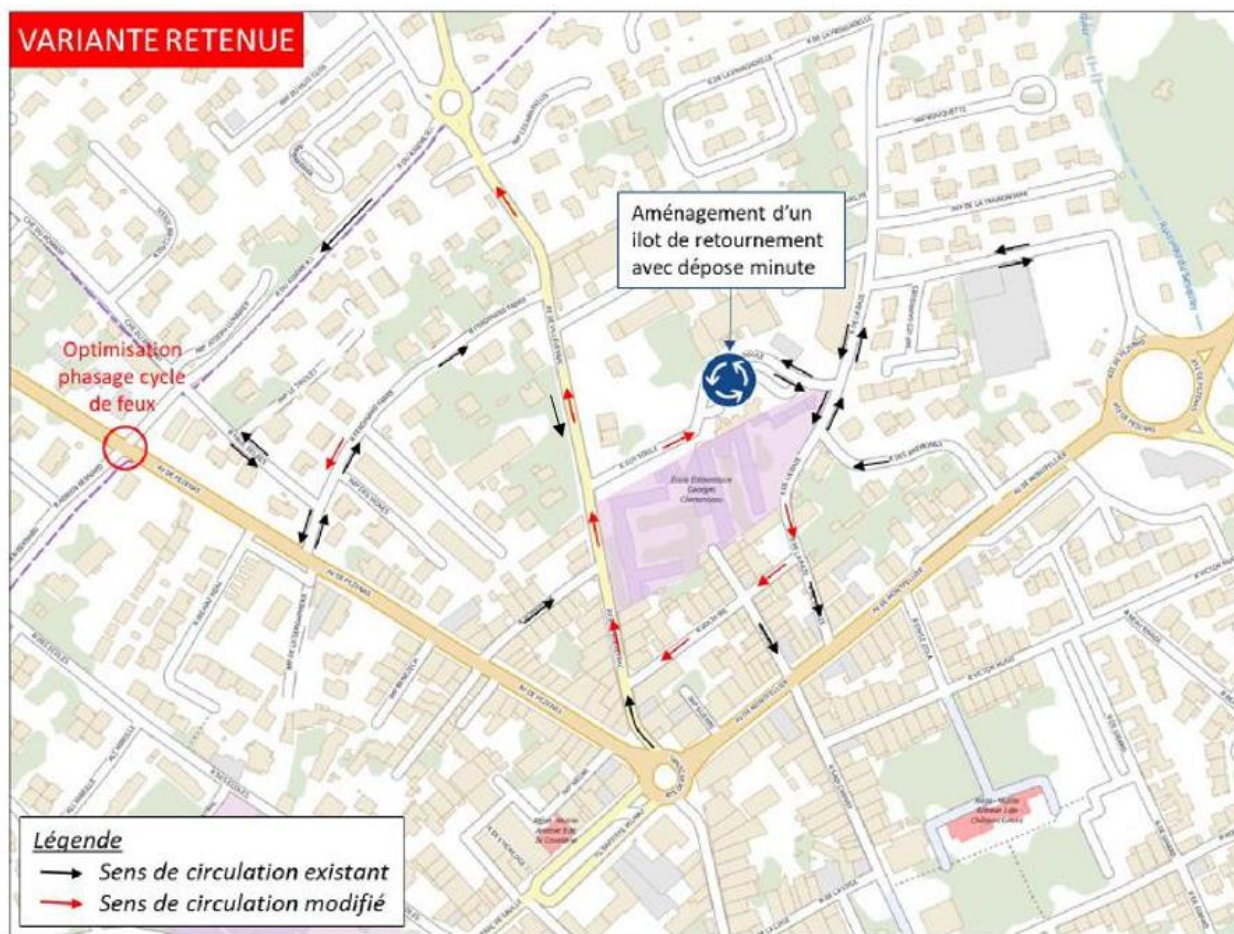
# ROUTE DE VILLEVEYRAC

- Sécuriser toutes les mobilités
- Travaux : été 2023
- Aménagement test
- Coût : 8700 €
- Chantier réalisé par la régie municipale
- Piste cyclable sécurisée créée : 380 mètres



# AVENUE DE VILLEVEYRAC





Projet d'aménagement test : modification du plan de circulation





# AVENUE DE VILLEVEYRAC



	VOIE VERTE		STATIONNEMENT
	CIRCULATION		TROTTOIR

# AVENUE DE VILLEVEYRAC

- Sécuriser toutes les mobilités
- Travaux : été 2023
- Coût : 6 600,00 €
- Chantier réalisé par la régie municipale
- Piste cyclable / piétonne sécurisée créée : 160 mètres
- Création de places de stationnement supplémentaires





# RUE DES ANÉMONES



# RUE DES ANÉMONES

- Sécuriser les mobilités piétonnes
- Travaux : mi-juin / 1ère semaine juillet 2023
- Coût : 62 000 € HT
- Réfection de voirie et mise en accessibilité PMR du trottoir : 130 mètres
- Solde places de stationnement : inchangé



# ENTRÉE DE VILLE PAR L'OUEST











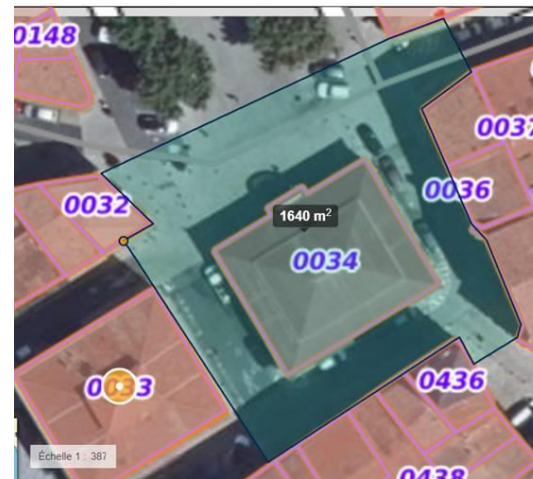
# ENTRÉE DE VILLE PAR L'OUEST

- Apaiser la vitesse, sécuriser le carrefour de la gendarmerie, sécuriser l'accès aux transports en commun, créer une piste cyclable
- Travaux : Envisageables en 2024-2025
- Coût : 1,7 M€ dont 800 000 € Ville de Mèze
- Subventions : Etat, Région, Département, Sète agglomération -> à solliciter
- Aménagement sécurisé : 825 mètres en agglomération + 885 mètres hors agglomération





# PLACE A. BRIAND ET SES ABORDS



# RÉFLEXION PLACE A. BRIAND ET SES ABORDS

- Apaiser les mobilités, renforcer l'attractivité du centre-ville, améliorer l'esthétique
- Travaux : Envisageables en 2024-2025
- Coût : 1 M€
- Subventions qui seront sollicitées :
  - Région
  - Département
  - Sète Agglopôle
  - Etat





# PROJETS POUR LE STATIONNEMENT

# JALONNEMENT DES TROIS PRINCIPAUX PARKINGS





# Mairie de Mèze

TJT

8606

30/05/2023

02 ENSEMBLE MÂT + 3 CAISSONS DYNAMIQUES - 1600 X 400 MM

Dynamique ✓

Single Face



# JALONNEMENT DES TROIS PRINCIPAUX PARKINGS

- Faciliter l'information des conducteurs, éviter de la circulation en centre-ville si le parking des Tonneliers est fermé ou complet
- Travaux : Septembre 2023
- Coût : 70 K€
- Fonds de concours : 50 % Sète Agglopôle





# CRÉATION DE STATIONNEMENT 2 ROUES SUPPLÉMENTAIRES

- Racks à vélos
- Casiers à vélos sécurisés
- Emplacements de stationnement pour 2 roues à moteur



# ACCROISSEMENT DU PARKING ZONE BLEUE AU CHATEAU

- Pour permettre à chacun de se garer en centre-ville tout en envisageant des horaires compatibles avec le stationnement des riverains



# **VERS UNE CIRCULATION À 30 KM/H DANS MÈZE POUR INDUIRE LA CREATION DES VOIES VERTES**



# PARFAIRE LA SIGNALÉTIQUE DE NOS VOIES VERTES



# ÉCHANGES

Vous avez la parole...

